

LED-Anzeigebaustein opac/ gelb

110V AC/DC - 10 mA - IP65

(gelb)

110 V AC/DC

Die Bausteine sind geeignet für Blechstärken von 1.5...5.0 mm.

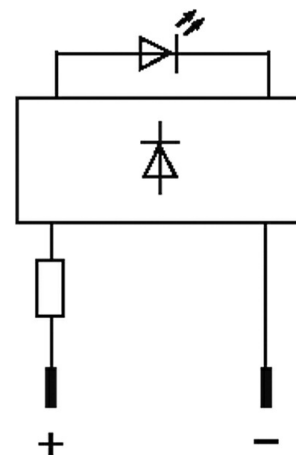
[Link zum Produkt](#)**Abbildungen**

Abbildung stellvertretend

Technische Daten	
Betriebsspannung	110 V AC/DC (95...121 V AC/DC)
Stromaufnahme	10 ±2 mA
Schutzart (IEC 60529/EN 60529)	IP65
Allgemeine Daten	
Gehäuse	Kunststoff, schwer entflammbar
LED Ø	5 mm
Frontplattenbohrung Ø	9 mm
Anschlussart	Faston 2.8×0.8 mm
Temperaturbereich	-20...+50 °C
Kaufmännische Daten	
EAN	4048879041294

Die in diesem Datenblatt enthaltenen Angaben wurden mit der größtmöglichen Sorgfalt erarbeitet.
Für Richtigkeit, Vollständigkeit und Aktualität ist die Haftung auf grobes Verschulden begrenzt. Stand: 05/21

eClass	27261590
Ursprungsland	CZ
Verpackungseinheit	10
Zolltarifnummer	85318070